

# SEASONAL MENU

## SEASONAL SPECIAL

### Strawberry Tart

苺のタルト

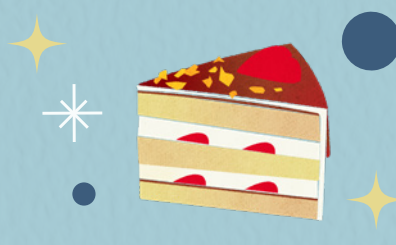


サクサクな生地とカスタードの上に、旬の厳選されたいちごをぎっしりと飾った特製タルト。いちごのジューシーさと生クリームがぜいたくな、季節限定メニューです。

935 yen

### Strawberry Sponge Cake

苺のショートケーキ



甘い香りのいちごとコクのあるマスカルポーネチーズを使ったショートケーキ。チョコレートのコーティングとハート型のいちごがポイント。いちごのおいしいこの季節だけの限定メニュー。

880 yen

### Fuyu Blend Drip Coffee



コーヒー豆もご購入いただけます。

冬ブレンド

M 605 yen

L 638 yen

熟した赤ぶどうのような酸味とハーブのような爽やかさをブレンド。肌寒い季節に、暖かくしっかりとした味わいを楽しむための冬季限定ブレンドコーヒーです。

産地：マンテリン/ケニア

### Iwai Blend Drip Coffee



コーヒー豆もご購入いただけます。

祝ブレンド

660 yen

甘い花のような香りが特徴のエチオピアの豆をベースに赤みを帯びたフルーツを感じさせるケニアの豆をブレンド。ホリデーシーズンにぴったりな、限定スペシャルブレンドです。

産地：エチオピア/ケニア

### Chocolat Chaud HOT

ショコラショー

880 yen

+ Espresso 935 yen

フランス産のクーベルチュールをたっぷり使った濃厚なチョコレートドリンク。エスプレッソを加えると、ちょっと大人な味わいに。

